



Projekt

Transporte per Bahn

Das Unternehmen

Wissenswertes über die Gebrüder Weiss Rail Cargo

- Die GW Rail Cargo ist eine Gebrüder Weiss-Tochter und gehört zu den größten Bahnspeditionen Österreichs. Die GW Rail Cargo organisiert europaweit den Transport von Massengütern per Bahn – auch in den Staaten Osteuropas und den GUS Ländern.
- Die Kunden stammen größtenteils aus der Mineralöl-, der Chemie- und der Agrarbranche. Die Schwerpunkte liegen im Bereich Import/Export und Cross Trade.
- Weil die GW Rail Cargo direkte Kontakte zu allen europäischen Bahnverwaltungen hat, können umfassende Lösungen für sämtliche Bereiche des Bahntransportes angeboten werden.

Wissenswertes über Gebrüder Weiss

- Gebrüder Weiss gehört zu den führenden Transport- und Logistikunternehmen Mittel- und Osteuropas. Unsere zentrale Lage in Europa und unser Know How nutzen wir zu Ihrem Vorteil.
- Gebrüder Weiss ist ein Familienkonzern, dessen Geschäft seit 550 Jahren die Logistik ist. Ein Partner, auf den man sich auch übermorgen noch verlassen kann.

info@gw-world.com



Österreich

Bludenz
Drasenhofen
Feldkirch
Graz
Hall i. T.
Höchst
Hohenems
Hörbranz
Innsbruck
Kittsee
Kufstein
Laa a. d. Thaya
Lauterach
Leobendorf
Leopoldsdorf
Linz
Lustenau
Maria Saal
Meiningen
Pöchlarn
Salzburg
Spielfeld
Sulz
Tisis
Wels
Wien
Wolfurt

Deutschland

Hamburg
Lindau
Memmingen
Nürnberg
Passau

Schweiz

Altenrhein
Au
Basel
St. Margrethen
Zürich

Italien

Bozen

Slowenien

Ljubljana

Serbien-Montenegro

Beograd
Subotica

Tschechien

Brno
Ceske Budejovice
Hradec Kralove
Ostrava
Plzen
Prag
Rudna

Slowakei

Bratislava
Kosice
Senec
Zilina

Ungarn

Dunaharaszti
Vecses

Kroatien

Karlovac
Zagreb

Bulgarien

Sofia
Kazanlak
Plovdiv
Burgas
Varna

Rumänien

Arad
Brasov
Bukarest

China

Beijing
Dalian
Guangzhou
Nanjing
Ningbo
Qingdao
Shanghai
Shenzhen
Tianjin
Urumqi
Xiamen
Zhanjian

Hong Kong

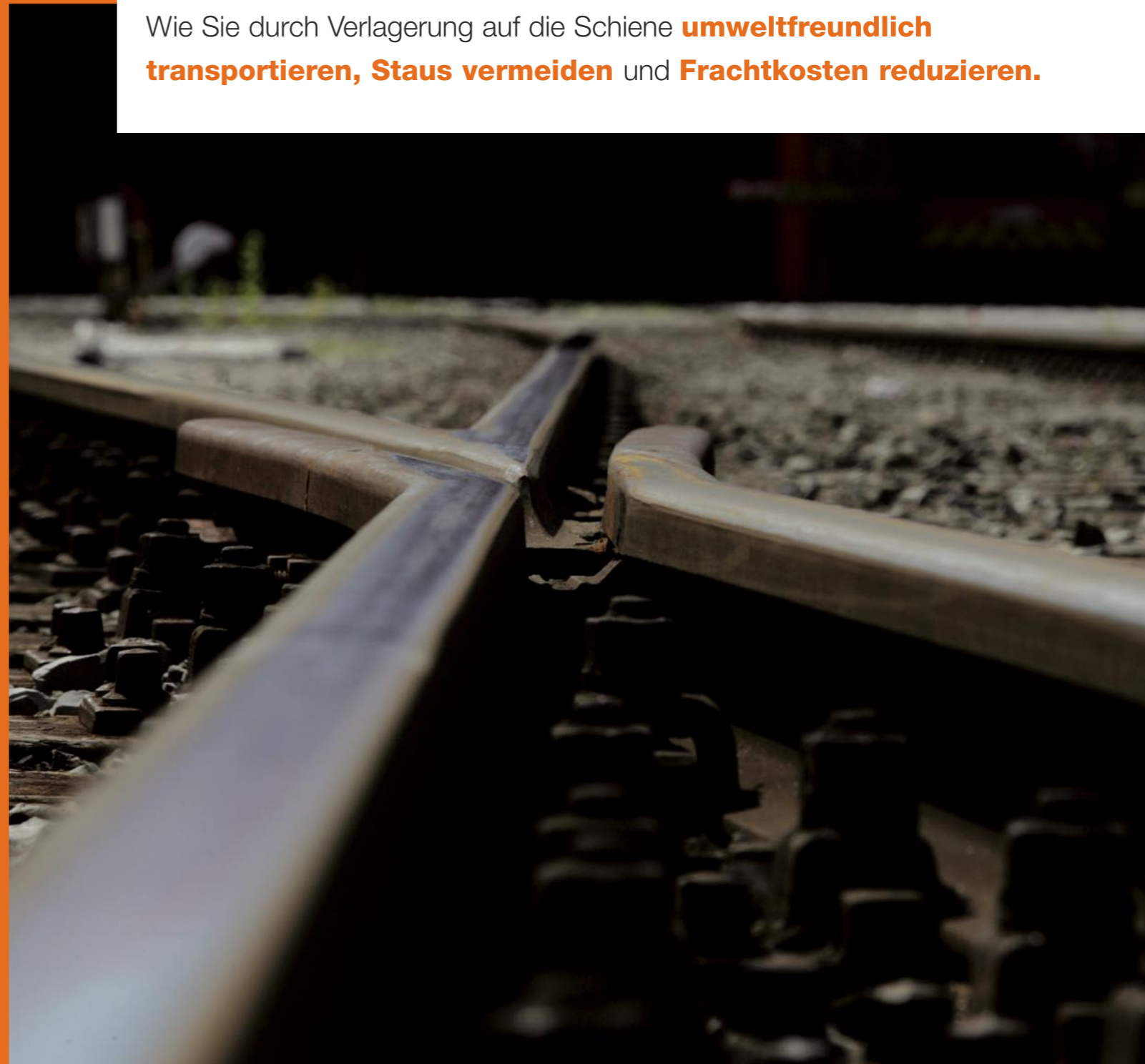
Singapur
Singapur

USA

Chicago
Houston
Los Angeles
Miami
New York

Vereinigte Arabische Emirate

Dubai



Stand 2005/06

Ein globales Netz: Zu diesen mehr als 90 Standorten kommen weitere 150 Partnerspeditionen auf der ganzen Welt.

www.gw-world.com



Case Study

Bei dieser Fallstudie handelt es sich um einen realen Kunden von Gebrüder Weiss. Dass sein Name nicht genannt wird, hat zwei Gründe: 1. Die neutrale Darstellung der Lösung erleichtert es dem Leser, daraus Anregungen für seine eigene Logistik-Situation zu entnehmen. 2. Kundenschutz.

Vorteile

Durch das dichte Netz an Niederlassungen mit Gleisanschluss kann GW sowohl Beschaffungs- als auch Distributionslösungen in Verbindung: Straße – Schiene anbieten. Lager-, Zoll- und Add'on Lösungen komplettieren das Angebot.

Der Kunde

Ein norddeutscher Holzproduzent, der in ganz Europa tätig ist. Die Schweiz und die österreichischen Bundesländer Tirol und Vorarlberg werden in Zusammenarbeit mit Gebrüder Weiss beliefert. Betreut wird dieser Kunde von unserer Niederlassung in Feldkirch.

Ausgangslage: Lange Laufzeiten & hohe Transportkosten

Bis zur Zusammenarbeit mit Gebrüder Weiss wurden sämtliche Abnehmer in Österreich und der Schweiz direkt vom Firmensitz des Kunden in Norddeutschland beliefert. Transportiert wurde per LKW-Stückgutlieferung. Alles in allem ein Transportsystem mit verhältnismäßig langen Laufzeiten und hohen Kosten.

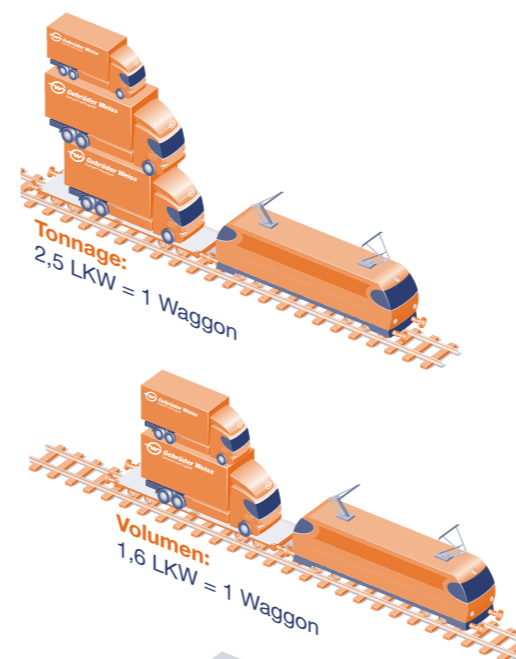
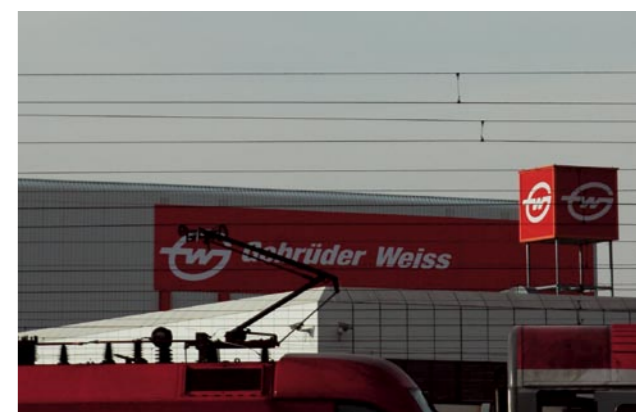
Lösung: Neuer Lagerstandort & Transporte per Bahn

Bei der Gebrüder Weiss-Niederlassung in Feldkirch (Westösterreich) wurde für den Kunden ein Zwischenlager eingerichtet. Dieses Zwischenlager befindet sich in geografischer Nähe zu allen Abnehmern in der Schweiz und in Österreich. Vom Firmensitz des Kunden in Norddeutschland bis zu diesem Zwischenlager werden die Waren zu sehr günstigen Tarifen als Komplettlading per Bahn transportiert.

Die Verzweigung findet erst im Zwischenlager statt, von wo aus die Waren per LKW zu den einzelnen Abnehmern gebracht werden. So konnten die Distributionskosten deutlich verringert werden und mit der Transport-Laufzeit zum Abnehmer verkürzte sich auch die gesamte Auftragsdauer.

Vorteile durch Bahntransporte

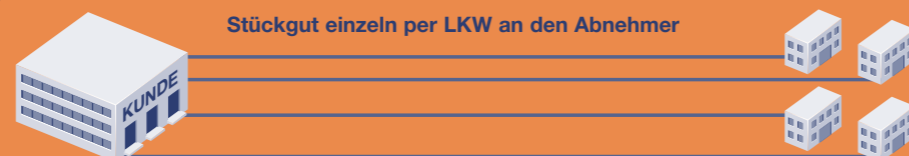
- Die Bahn ist umweltfreundlich.
- Die Bahn hat größere Kapazitäten als der LKW.
- Beim Transport mit der Bahn fallen Verkehrsbehinderungen wie Stau, Ampeln und Nachtfahrverbote weg.
- Durch Gebühren wie Maut, Road Pricing und Straßensteuern wird der Transport per Bahn im Verhältnis immer günstiger.
- Durch die Kombination Strasse, Schiene und UKV, ergibt sich eine Vielzahl an kundengerechten Logistiklösungen.



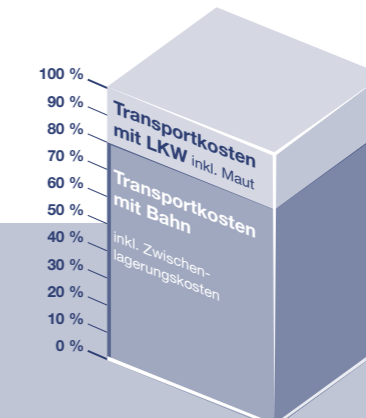
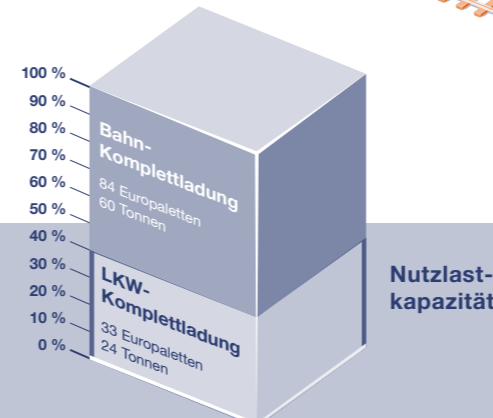
Unter welchen Voraussetzungen sind Bahntransporte plus Zwischenlager die bessere Alternative?

1. Wenn es um weniger dringende, zeitlich flexible Lieferungen geht: Die Bahn muss sich im Gegensatz zum LKW an Fahrpläne halten.
2. Wenn es sich um Produkte mit eher geringem Warenwert handelt: Je höher der Warenwert ist, desto höher sind auch die Bestandskosten im Lager. Ein Zwischenlager rentiert sich deshalb nur für Produkte mit eher geringem Wert.
3. Wenn das Zwischenlager einen Bahnanschluss hat: Wie viele unserer Häuser ist auch die Gebrüder Weiss-Niederlassung in Feldkirch mit einem Gleisanschluss ausgerüstet.

Transportsystem früher



Transportsystem heute



Kostenvergleich:
3 Europaletten, zirka 1000 kg Norddeutschland – Endempfänger